



こどもの日

くまチョコモンブラン

〈12cm〉 ¥2,160 〈15cm〉 ¥3,240



こどもの日

チョコ生クリーム デコレーション

〈15cm〉 ¥3,240
〈18cm〉 ¥4,320 〈21cm〉 ¥5,400

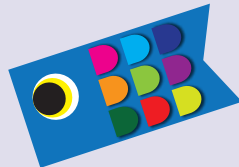


チョコザウルス ¥346

チョコムース&カスタードムースに
チョコをかけて恐竜に変身!



こどもの日は
ろまん亭のケーキでお祝いを!



こどもの日 5/5

こどもの日ケーキ販売期間5/3(日・祝)~5/5(火・祝)



こどもの日

生クリームデコレーション

〈15cm〉 ¥3,240
〈18cm〉 ¥4,320 〈21cm〉 ¥5,400



ご予約受付中!

4月末日までに
ホールケーキのご予約&ご入金で
ポイント2倍🎁 駄菓子プレゼント



4.12
sun

販売期間
4月1日(水)~

ハッピー・イースター・デー



ひよこさん
¥346

チョコムース&
カスタードムース



うさぎさん
¥346

いちごムース&
パナラムース

★価格はすべて税込です。★デザインは、予告なく変更になる場合がございます。★店舗によって取り扱い商品が異なる場合がございます。



2000年、「チョコモンブラン」は、ろまん亭で誕生しました。 <http://sapporo-romantei.co.jp/>

澄川本店

札幌市南区澄川4条2丁目9-1
☎0120-66-1887
☎011-822-1887
9:30~20:00 不定休

石山通り店

札幌市南区南36条西11丁目2-13
☎0120-66-1857
☎011-596-0181
10:00~20:00 火曜休

さっぽろ東急店

札幌市中央区北4条西2丁目
さっぽろ東急百貨店地下1階
☎011-212-7131
10:00~20:00

ル・トロワ店

札幌市中央区大通西1丁目
ル・トロワ地下2階
☎011-522-5836
10:00~21:00

札幌エスタ店

札幌市中央区北5条西2丁目
札幌エスタ地下1階
☎011-213-2030
10:00~21:00

イオン札幌桑園店

札幌市中央区北8条西14丁目
イオン札幌桑園1階
☎011-280-0380
9:00~22:00

新さっぽろサンピアザ店

札幌市厚別区厚別中央2条5丁目
サンピアザ地下1階
☎011-890-2287
10:00~21:00

BRANCH札幌月寒店

札幌市豊平区月寒東3条11丁目
BRANCH札幌月寒
☎011-595-8788
10:00~20:00

LINEの友だち
登録でプレゼント!
5%OFF
クーポン

